



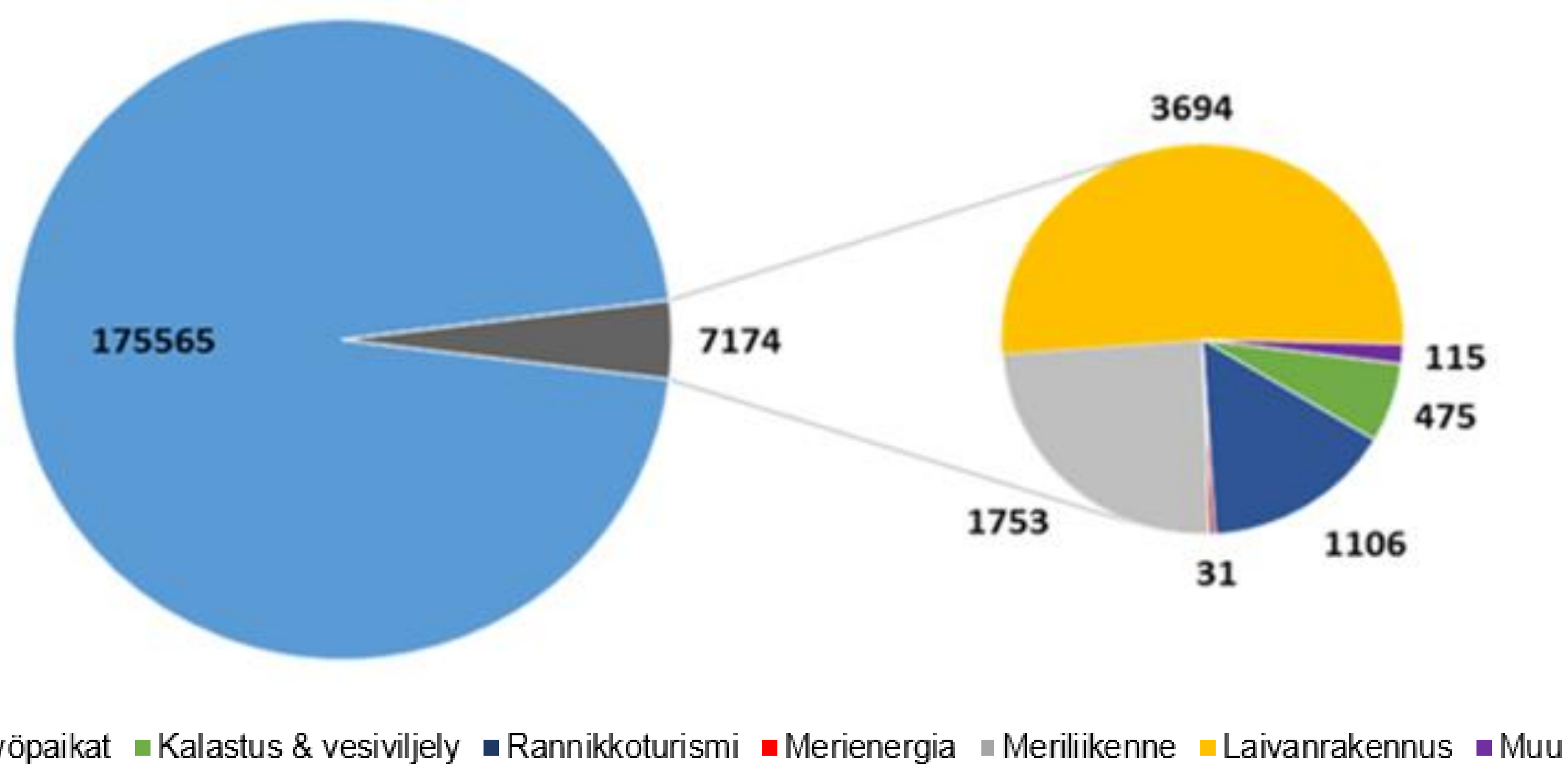
# Sinisen kasvun mahdollisuudet ja haasteet Pohjanlahdella

## Mahdollisuudet

Euroopan Unionin Sininen kasvu -strategian tavoite on tukea merialan kokonaiskasvua. Pohjanlahti on sinisen kasvun kannalta kiinnostava alue olemassa olevien aktiivisten merellisten elinkeinojen sekä suhteellisen hyvätalouden ympäristönsä ansiosta. Pohjanlahden rannalla sinisen kasvun aloja ovat lähinnä matkailu, kalastus, vesiviljely ja merienergia.

Siniseen talouteen kuuluu lisäksi perinteisiä, melko hyvin työllistäviä aloja, kuten laivanrakennus ja meriliikenne. EU:n tasolla näiden alojen kasvudotukset eivät ole merkittäviä; mutta esimerkiksi laivaliikenteen ympäristöystävällisyyttä lisäävät toimet ja laitteet, kuten tehokkaammat moottorit ja energiatehokkuutta optimoivat ohjelmistot, ovat osa sinistä taloutta ja kasvua. Nesteytetty maakaasu (LNG) laivapolttoaineena ja teollisuudessa on kiinnostava mahdollisuus ja se on jo saanut jalansijaa Pohjanlahdenkin rannalla.

Sinisen talouden mahdollisuuksia pohdittiin työpajoissa, joihin osallistui teeman parissa työskenteleviä tutkijoita, julkisen sektorin toimijoita sekä yrittäjiä. Kasvupotentiaalia nähtiin erityisesti turismin, vesiviljelyn, tuulivoiman ja merellisten hyvinvointipalveluiden aloilla. Kalan maailmanlaajuinen kysyntä kasvaa merkittävästi – myös Suomessa on tarve lisääntyvälle kalankasvatukselle kotimaisen kalan tarjonnan turvaamiseksi. Pohjanlahden avomerialueet nähdään potentiaalisimpina kohteina suurempien kalanviljelylaitosten sijoittumiselle. Lupahakemusten määrä onkin kasvanut ja muutamat kalankasvatijat ovat jo aloittaneet toiminnan. Ilmastonmuutos saattaa edesauttaa kalankasvatusta Pohjanlahdella, mikäli jääolot helpottuvat ja merivesi lämpenee.



**Kuva 1.** Sinisen talouden työpaikkojen osuus Pohjanlahden rannikkokuntien työpaikoista.

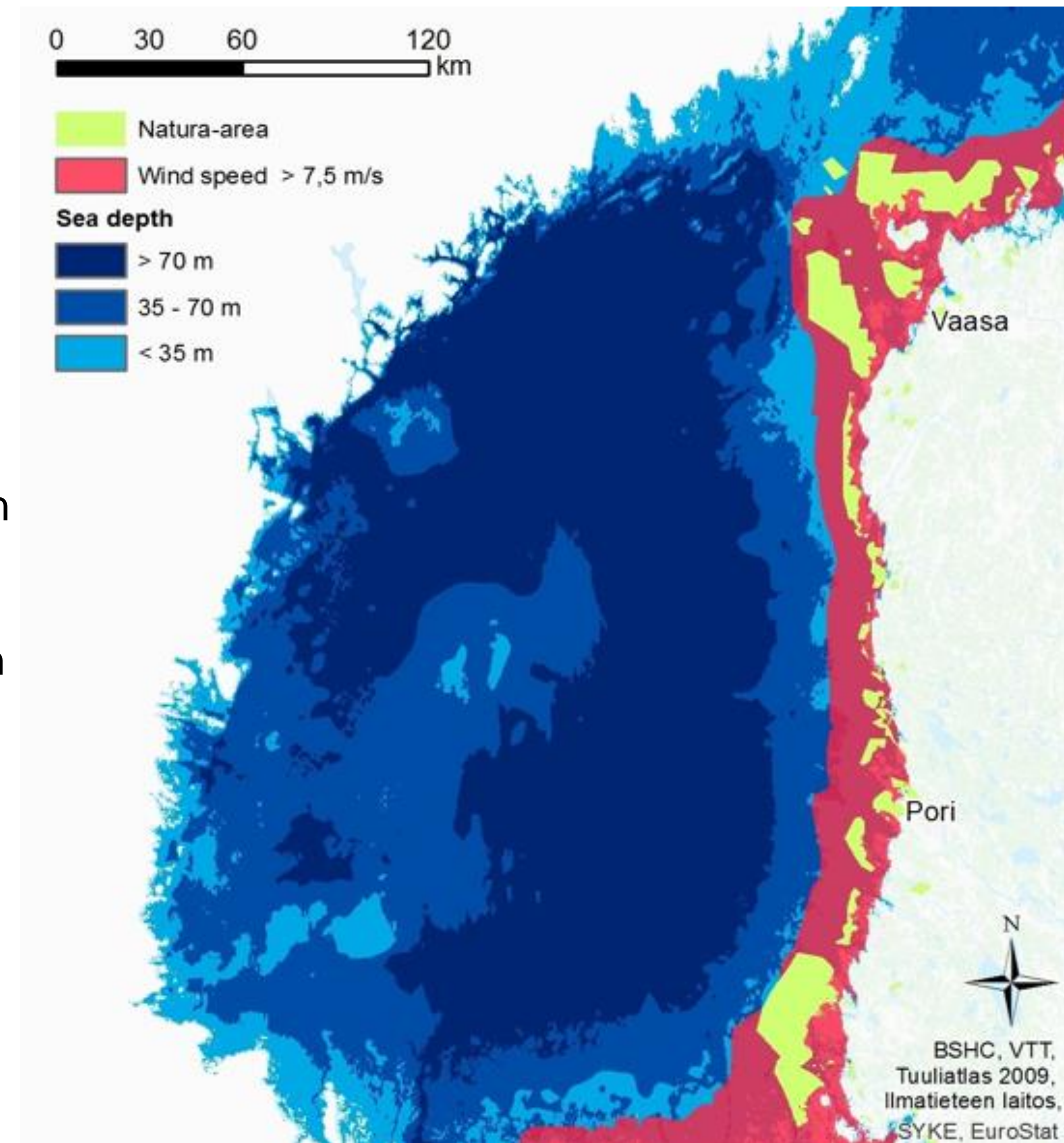
## Haasteet

Sinisen talouden merkitys alueen työllisyyteen on tällä hetkellä vaatimaton kattaen noin neljä prosenttia kaikista työpaikoista (Kuva 1.). Alueen sinisen talouden yrittäjille tehdyn kyselyn tuloksissa korostuu ennen kaikkea siniseen kasvuun liittyvä tietämättömyys. Vastanneiden mielestä alan liiketoimintaa tuettaisiin parhaiten tiedottamisella sekä markkinoinnin ja yhteistyön lisäämisellä. Kuitenkin 59 % koki toimintansa olevan osittain sinistä kasvua tiedostaessaan termin sisällön. Talvimatkailun potentiaalin hyödyntäminen koettiin vaatimattomaksi, myös ulkomaalaisten asiakkaiden houkuttelemiseen tarvitaan lisänäkyvyyttä. Lisäksi haasteiksi koettiin yrittäjyyden, uusien toimijoiden ja yhteistyön puute sekä tiedon vähäisyys ja sen hajanaisuus.

Kalankasvatuksen haasteena ovat raskaat lupaprosessit ja viranomaisten vakuuttaminen toimintojen kestävydestä Pohjanlahden olosuhteet huomioon ottaen. Lisäksi avomeren olosuhteet edellyttävät innovatiivisia ratkaisuja ja uuden tiedon tuottamista tuntemattomasta ympäristöstä, jotta tuotanto saadaan järjestettyä myös taloudellisesti kannattavalla tavalla.

Ilmastonmuutos muodostaa haasteen sekä energian- että ruuantuotannolle. Eräs ratkaisu merialueiden kestävä kehityksen mukaiseen käyttöön ovat monikäyttöiset merialustat, joissa yhdistyy uusiutuvan energian tuotanto, kalankasvatus sekä muu sinistä kasvua edistävä toiminta. Pohjanlahdella potentiaalinen monikäyttö yhdistää merituulivoiman ja kalankasvatuksen. Monikäytölle soveltuvia alueita kartoitetaan merialuesuunnittelutyökalun avulla (Kuva 2.). Samalla arvioidaan rakenteellisia ratkaisuja ja taloudellisia edellytyksiä. Erityisen haasteen alueella tuovat jääkuormat. Merialuesuunnittelu yhdistää merten potentiaalia ja niiden hyödyntämistä mahdollisimman kestäväällä ja tasapuolisella tavalla. Suojelun ja käytön ristiriidat ovat kuitenkin yhä melko suuria.

Merialueen kaavoitukseen tarvitaan tutkimustietoja ja toimintamalleja. Suurena haasteena on edelleen tiedon vähäisyys sekä meriympäristön tilan kehityksestä että ihmistoiminnan vaikutuksesta siihen. Näihin tiedontarpeisiin SmartSea-hanke pyrkii vastaamaan. SmartSea arvioi toimintojen vaikutuksia merialueella muun muassa riskianalyttisten mallien avulla ja tutkii miten ekosysteempipalvelujen tuottamat arvot muuttuvat.



**Kuva 2.** Potentiaalisten merialueiden kartoitusta monikäyttöisille merialustoille.

Lisätietoja: <http://smartsea.fmi.fi>, @SmartSeaProject

