



Sosioekonomiset terveyserot näkyvät monilla mittareilla

Jenni Blomgren (Kela)

Mitä terveyseroilla tarkoitetaan?

Sosioekonomisilla terveyseroilla tarkoitetaan koulutustason, ammattiaseman, tulotason ja varallisuuden mukaisia eroja terveydentilassa. Erot näkyvät muun muassa itse arvioidussa terveydessä, sairastavuudessa, työkyvyssä ja kuolleisuudessa. Kansainvälisesti verraten sosioekonomiset terveyserot ovat Suomessa suuret.

Terveyserot ilmentävät usein yhteiskunnan sosiaalista eriarvoisuutta. Terveyseroissa on kyse eriarvoisuudesta silloin, kun yhteiskunnalliset tekijät vaikuttavat niihin selvästi ja niiden syntyä ei voida pitää ainoastaan ihmisten oman vapaan valinnan tuloksena. Kaikki terveydentilan vaihtelu ihmisten välillä ei ole eriarvoisuutta.

Eroja myös työkyvyttömyysetuuksien saamisessa

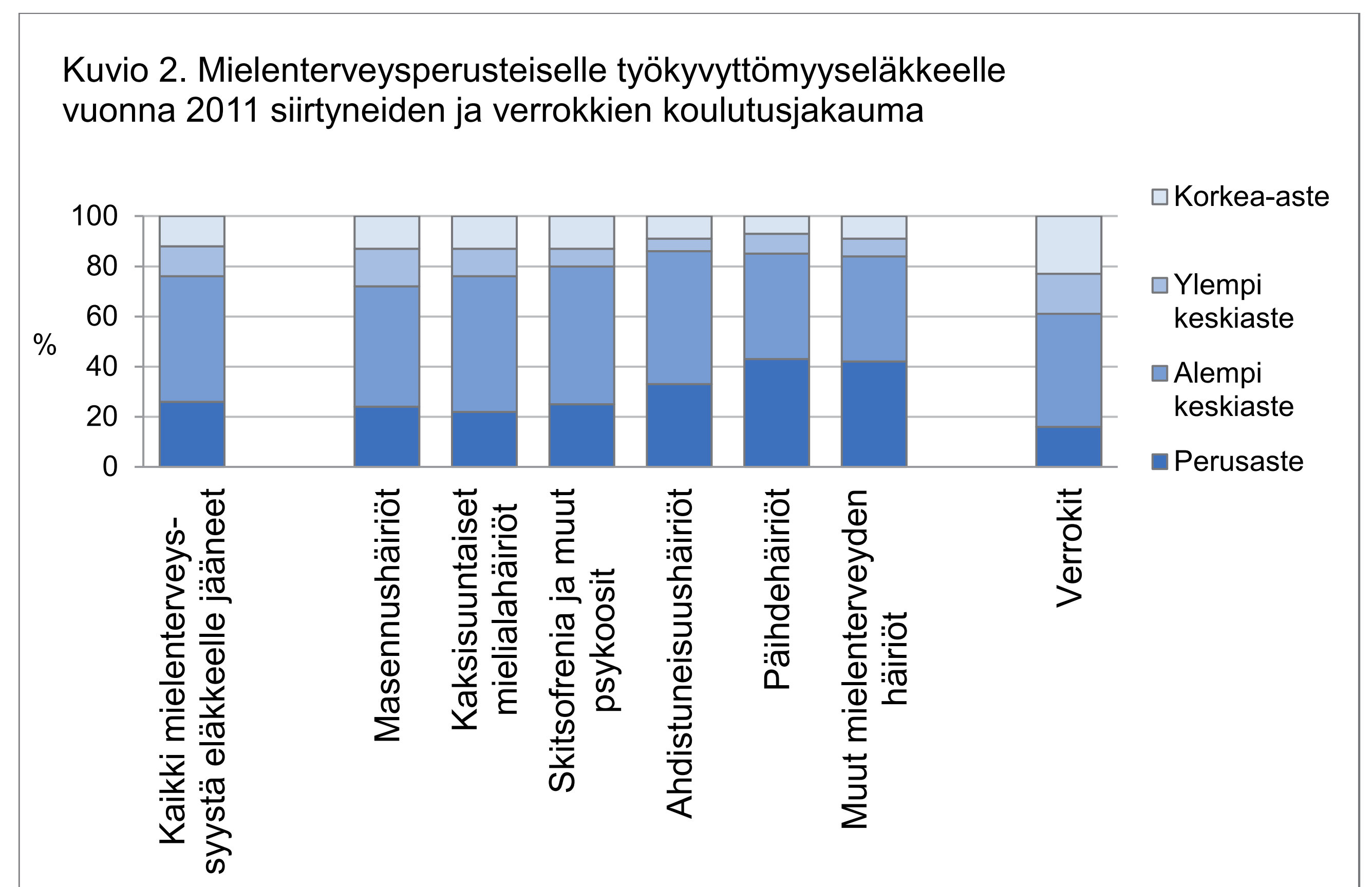
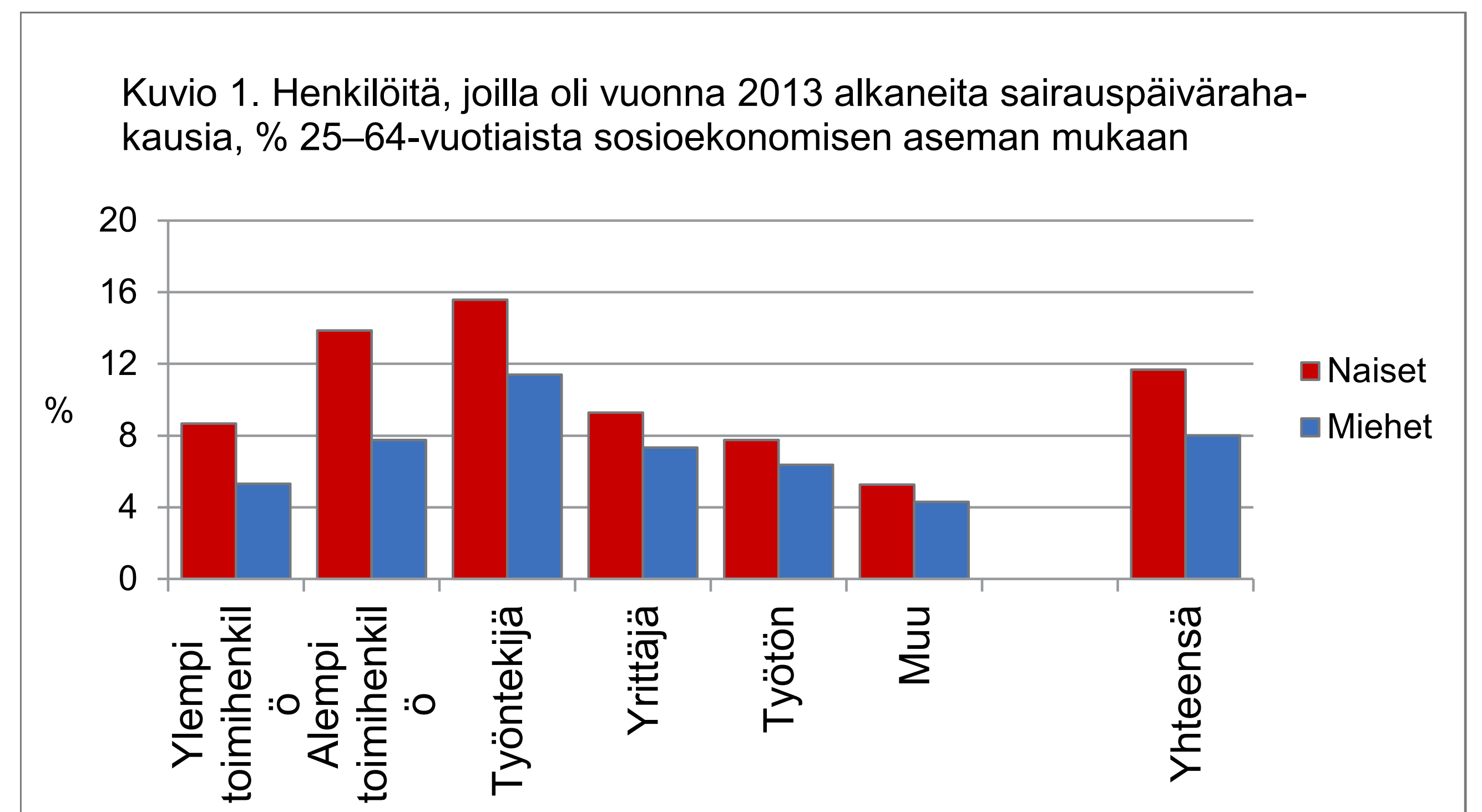
Myös työkyvyssä on selviä sosioekonomisia eroja väestöryhmien välillä. Sairauspäivärahat ja työkyvyttömyyseläkkeet ovat työkyvyttömyysajalta maksettavia etuuksia. Työntekijäasemassa olevilla sairauspäivärahakausia alkaa huomattavasti useammin kuin toimihenkilöillä. Sairauspäivärahakaudella olleita on vuoden aikana työntekijäasemassa olevien ryhmässä noin kaksinkertainen määrä ylempiin toimihenkilöihin verrattuna (kuvio 1).

Matalassa sosioekonomisessa asemassa olevat siirtyvät myös keskimääräistä useammin työkyvyttömyyseläkkeelle. Esimerkiksi mielenterveysperusteiselle työkyvyttömyyseläkkeelle siirtyvät ovat keskimääräistä heikommin koulutettuja, ja näin on erityisesti päihdehäiriöistä johtuvissa eläkkeissä (kuvio 2).

TITA (Eriarvoisuuden torjuminen niukkuuden aikana) -hankkeessa tutkitaan tarkemmin sosioekonomisten ryhmien erilaisia työkyvyttömyysreittejä sekä näihin reitteihin yhteydessä olevia tekijöitä.

Mitkä tekijät aiheuttavat terveyseroja?

- Materiaalisten ja sosiaalisten elinolojen erot eri väestöryhmissä
- Erot työn fyysisessä ja psyykkisessä kuormittavuudessa
- Erot muissa työoloissa sekä työn joustoissa
- Terveydelle haitallisten elintapojen erot, normit, arvot
- Eriäinen ja erihintainen pääsy terveystalouden piiriin
- Taustalla monenlaiset rakenteelliset tekijät, jotka vaikuttavat ihmisten sosiaaliseen asemaan
- Yhteiskuntapolitiikka eri sektoreilla



Miten terveyseroja voidaan kaventaa?

- Eri politiikkalohkojen tulee puhalttaa yhteen hiileen
 - tulonjakopolitiikka
 - veropolitiikka: alkoholi, tupakka, ruoka
 - päihdepolitiikka laajemmin
 - koulutuspolitiikka, varhaiskasvatus
- Taattava riittävät elinolot ja hyvän elämän edellytykset kaikille väestöryhmille
- Terveystaloudesta jaettava kaikille sekä tarpeen mukaan kohdentuna
- Järjestämällä yhdenvertaiset sote-palvelut sekä kohdentamalla palveluita huono-osaisimmille ryhmille
- Huolehtimalla fyysisistä ja psyykkisistä työoloista sekä työkykyjohtamisesta työpaikoilla
- Joka sektorin sitouduttava erojen kaventamiseen