

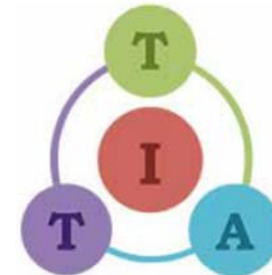


Eriarvoisuus kaupungeissa

Rakkaudesta tieteeseen |

14.2.2017

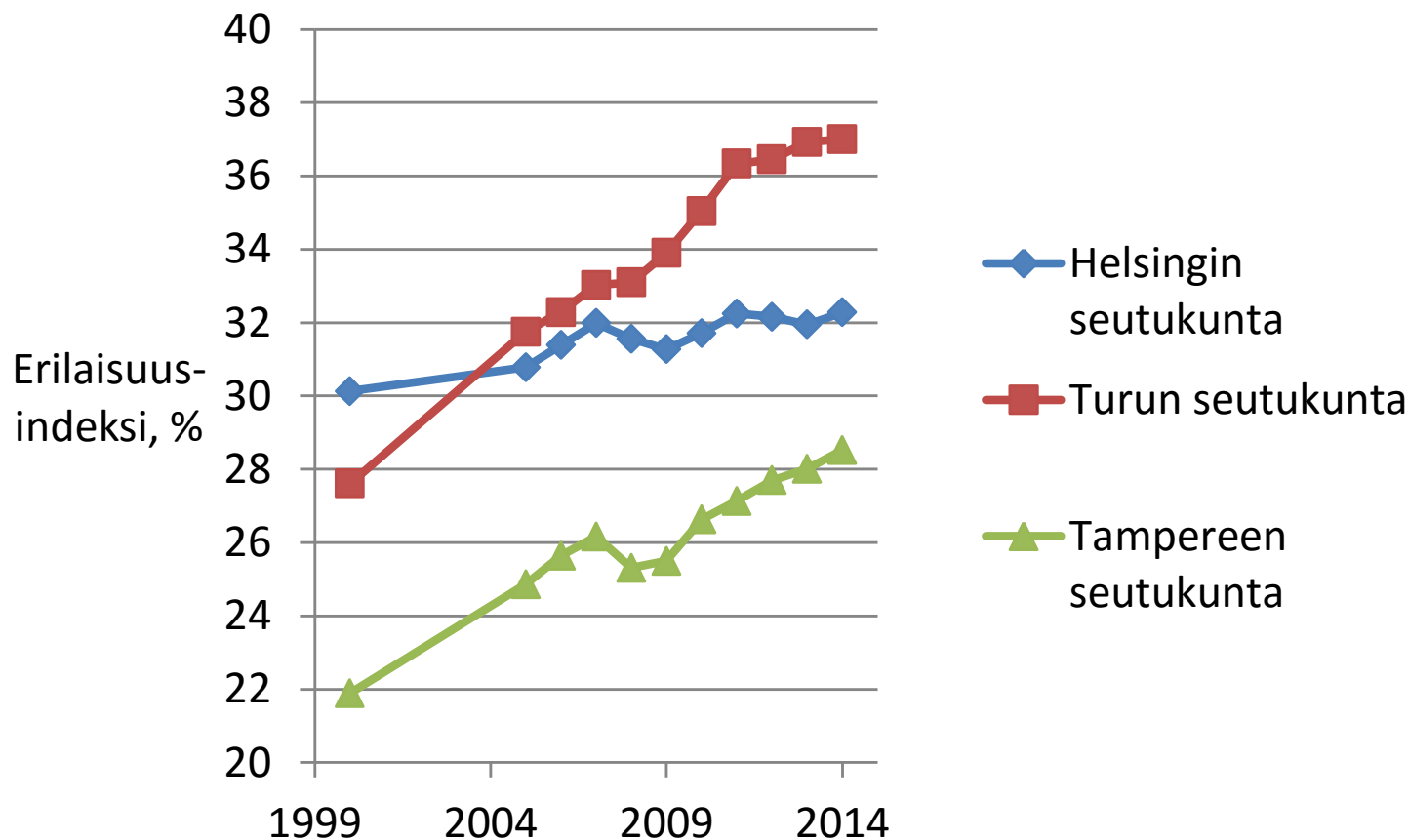
| Timo M. Kauppinen &
Maria Vaalavuo



strateginen TUTKIMUS

Ovatko suuri- ja pienituloiset samassa veneessä?

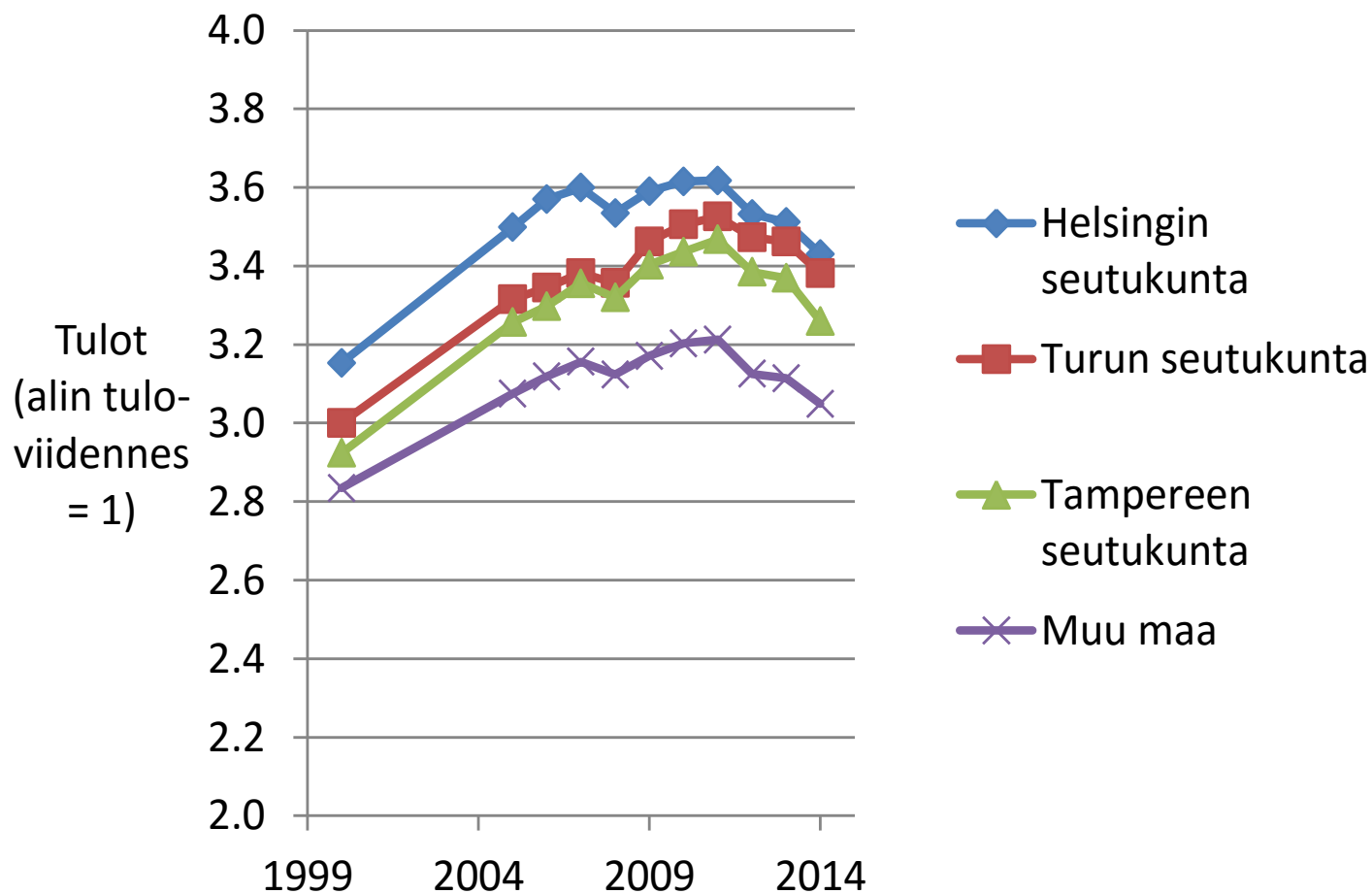
Kuinka suuren osan seutukunnan ylimpään tuloviidennekseen kuuluvista 20-64-vuotiaista tulisi vaihtaa asuinpaikkaansa, jotta sijoittuminen postinumeroalueille olisi samanlainen kuin alimmassa tuloviidenneksessä?



Lähde: URMI-hanke

Myös tuloeroissa kasvua vuoteen 2011 asti

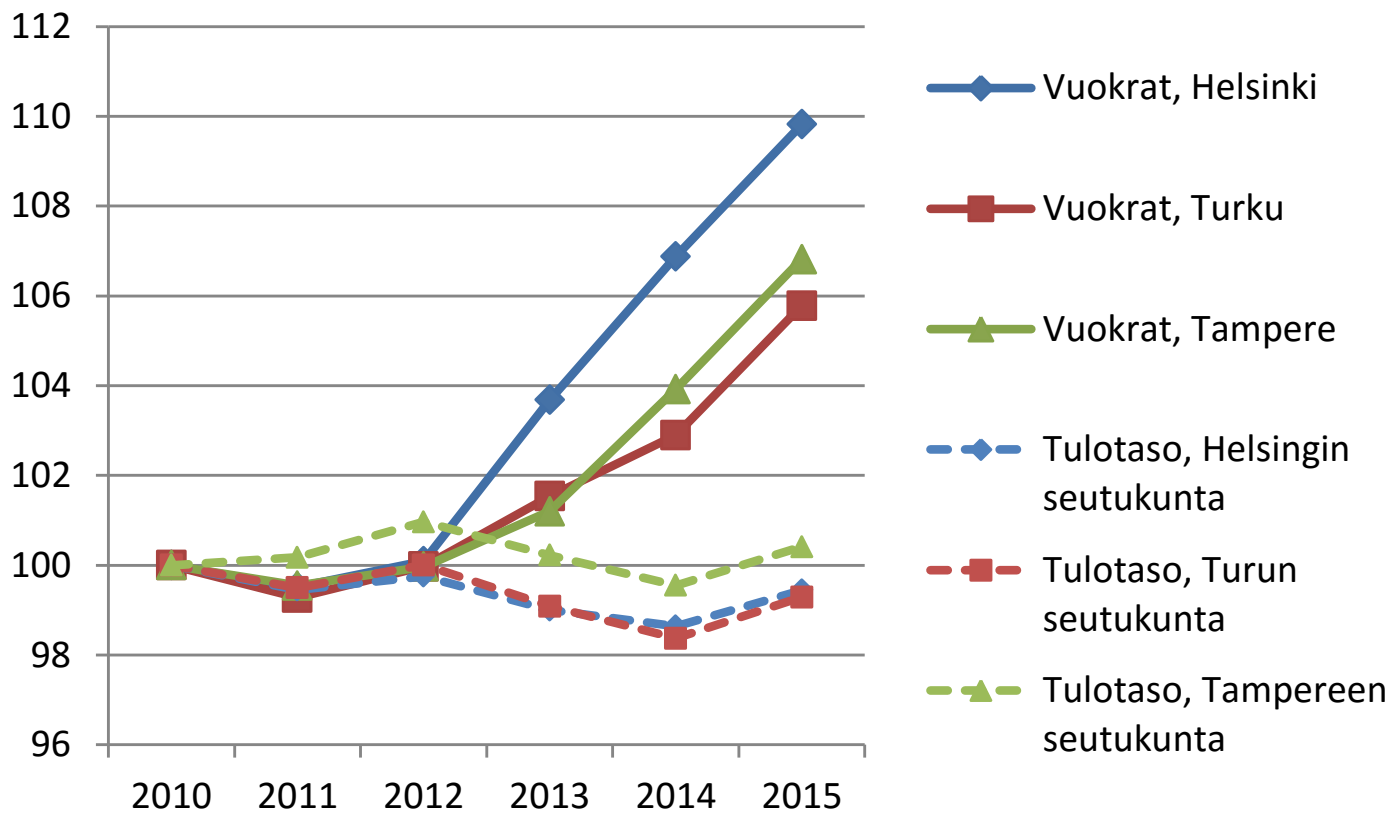
Kaupunkiseudun ylimpään tuloviidennekseen kuuluvien 20-64-vuotiaiden tulotason suhde alimpaan tuloviidennekseen kuuluvien tulotason



Lähde: URMI-hanke

Asumiskustannukset ovat kasvaneet viime vuosinakin

Reaalivuokrien ja -tulojen kehitys (2010=100)



Lähde: Tilastokeskus

Politiikan keinoin voidaan vaikuttaa esimerkiksi...

- Tuloerojen kehitykseen
- Asumiskustannusten kehitykseen
- Kohtuuhintaisen asumisen mahdollisuuksien alueellisiin ja väestöryhmittäisiin eroihin
- Eri väestöryhmien pienituloisuusriskiin

→URMI-konsortiossa tutkitaan maahanmuuttotaustaan ja tulotasoon perustuvan alueellisen eriytymisen yhteyksiä ja taustatekijöitä

→TITA-konsortiossa tutkitaan pienituloisten asumiskustannuksia ja asumiskustannusten jälkeistä pienituloisuutta